

# 1E4227EL | IVY Projecteur multiple

## Module d'éclairage 3x réglable à LED, alimenté à très basse tension, pour installation à l'intérieur du profil



	4000K	H(m)	D(m)	Emax(lx)		
	Ra90			53°		
Fixture Power	7W	1	1.00	731		
Source Flux	840lm	2	2.00	183		
Fixture Flux	593lm	3	3.01	81		
Efficacy	90lm/W	4	4.01	46		
TS1647	Imax=871cd/klm	Imax	731cd	5	5.01	29



### SOURCE

LED Chip on Board haute efficacité Ra90.

**La classe d'efficacité énergétique du produit : F**

**Puissance nominale : 3x5,9W**

**Flux nominal : 3x840lm**

**Indice de rendu des couleurs : 90**

**Rf : 90**

**Rg : 98**

**CCT nominale : 4000K**

**SDCM : 3**

**Durée utile (L80/B10) : >50000h tq +25°C**

### CARACTÉRISTIQUES DE L'ÉCLAIRAGE

Ouverture de faisceau WFL. Optique composée d'une lentille collimatrice en acrylique de qualité optique et d'un filtre holographique diffusant.

**Optique : LENTILLE**

**Ouverture du faisceau : WFL**

**Rendement optique : 71%**

**Flux appareil : 3x593lm**

**Efficacité lumineuse : 90lm/W**

**Sécurité photobiologique : Conforme au groupe RG1 (Risque faible)**

### CARACTÉRISTIQUES MÉCANIQUES

Corps cylindriques en aluminium obtenus par usinage avec des machines à commande numérique et traitement d'anodisation noire d'une épaisseur minimale de 15µ. Finition thermolaquée en blanc. Écrans de fermeture en verre trempé extra-clair. Articulations avec bague de blocage en aluminium. Possibilité de réglage à 90° des corps optiques sur le plan vertical (blocage du pointage à friction) et à 355° sur le plan horizontal avec possibilité de blocage mécanique de la visée sans système d'outillage. Composants électroniques logés à l'intérieur d'un boîtier en polymère thermoplastique protégé par des joints en caoutchouc de silicone.

**Couleur et finition : Blanc**

**Dimensions : L=442mm**

**Poids : 1,1Kg**

**Version : ON-OFF**

**Degré de protection : IP65**

### CARACTÉRISTIQUES ÉLECTRIQUES

**Puissance installée : 3x7W**

**Alimentation : 48Vdc**

**Classe d'isolation : CLASSE 3**

**Classe F : OUI**

**Température ambiante : -25°C / +35°C**

### INSTALLATION

Système d'accrochage rapide des modules au moyen de clips en aluminium anodisé. Positionnement "libre" en tout point du profil du système et serrage mécanique avec clé hexagonale. Préparé pour une connexion en série à l'aide d'un câble de connexion HO5RN-F (0,15m + 0,15m) complet de connecteurs miniaturisés mâle/femelle IP65.

### NOTES

Version électroniques ON-OFF. Les photométries se réfèrent à un seul projecteur.

### GARANTIE

5 années.

### MISE EN GARDE

Luminaire conçu pour l'élimination/recyclage en fin de vie. Source lumineuse (LED uniquement) remplaçable par un professionnel. Boîtier de commande remplaçable par un professionnel.

En raison de l'évolution technologique des composants électroniques, les données indiquées peuvent subir des mises à jour ; il faut donc demander confirmation à la commande.

Le flux lumineux et la puissance électrique présentent des tolérances de +/-10% par rapport à la valeur indiquée. tq +25°C (CIE 121).

Nous réservons le droit d'apporter des modifications techniques.

Targetti Sankey S.r.l.  
Via Pratese, 164  
50145 Firenze - Italy  
Tel: +39 055 37911  
targetti.com  
targetti@targetti.com

CCIAA Firenze  
Share Capital:  
€ 500.000,00  
VAT N. (IT):  
01537660480  
R.E.A.: FI-275656

**TARGETTI**

# 1E4227EL | IVY Projecteur multiple

## Module d'éclairage 3x réglable à LED, alimenté à très basse tension, pour installation à l'intérieur du profil

### Codes relatifs

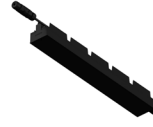
#### Alimentation



Driver	Couleur	Code
ON-OFF	●	<b>1E4169</b>

Boîtier du driver 48Vdc (IP65).  
L=450mm 90W.

Livré avec câble de connexion H05RN-F (0,15m + 0,15m) complet avec connecteurs mâle/femelle IP65 pour 220V et connecteur femelle miniaturisé IP65 pour 48V.



Driver	Couleur	Code
ON-OFF	●	<b>1E4175</b>

Boîtier du driver 48Vdc (IP65).  
L=450mm 150W.

Livré avec câble de connexion H05RN-F (0,15m + 0,15m) complet avec connecteurs mâle/femelle IP65 pour 220V et connecteur femelle miniaturisé IP65 pour 48V.

#### Alimentation

Dimensions LxHxP mm	Puissance	Alimentation	Sortie en tension	IP	Code
225x51x65	70W	220-240Vac	48Vdc	IP67	<b>1E2320</b>
225x51x65	150W	220-240Vac	48Vdc	IP67	<b>1E2321</b>

Alimentation électronique ON-OFF.  
Longueur du câble 0,5m (IN et OUT).  
À compléter avec un kit de connexion 1E4184.

Dimensions LxHxP mm	Puissance	Alimentation	Sortie en tension	IP	Code
225x36x60	60W	220-240Vac	48Vdc	IP20	<b>1T6917EL</b>
240x49x60	130W	220-240Vac	48Vdc	IP20	<b>1T6916EL</b>

Alimentation électronique ON-OFF.  
À compléter avec un kit de connexion 1E4184.

### Accessoires

#### Câble



L mm	Code
500	<b>1E4270</b>
1000	<b>1E4181</b>
2000	<b>1E4182</b>
3000	<b>1E4183</b>

Câble de connexion complet de connecteurs mâle/femelle.

#### Outil



Code

**1E4171**

Micro tournevis à tête hexagonale (diamètre 0,9mm) pour le câblage du kit de connexion 1E4184.

#### Connecteur



Code

**1E4184**

Kit de connexion 24/48V.  
Câble non inclus.  
Diamètre maximal du câble 7,5mm.  
A utiliser pour des longueurs supérieures à 3m.



Code

**1E2769**

Boîtier de connexion linéaire IP66/IP68.  
5 pôles, de section max 1,5mm<sup>2</sup>.  
Diamètre du câble de 7 à 12mm.

En raison de l'évolution technologique des composants électroniques, les données indiquées peuvent subir des mises à jour ; il faut donc demander confirmation à la commande.

Le flux lumineux et la puissance électrique présentent des tolérances de +/-10% par rapport à la valeur indiquée. tq +25°C (CIE 121).

Nous réservons le droit d'apporter des modifications techniques.

Targetti Sankey S.r.l.  
Via Pratese, 164  
50145 Firenze - Italy  
Tel: +39 055 37911  
targetti.com  
targetti@targetti.com

CCIAA Firenze  
Share Capital:  
€ 500.000,00  
VAT N. (IT):  
01537660480  
R.E.A: FI-275656

**TARGETTI**